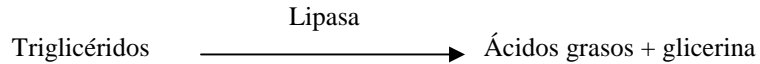


BIOLOGÍA 2º Bachillerato. 1ª Evaluación. Curso 2006-2007.

OPCIÓN B

1. El siguiente esquema generaliza el transcurso de una de las reacciones que ocurren en el metabolismo celular:



¿Qué tipos de lípidos son los triglicéridos? (2 puntos) ¿Qué funciones biológicas realizan este tipo de lípidos? (2 puntos)

¿Qué transformación sufre los triglicéridos para transformarse en ácidos grasos + glicerina? (2 puntos)

¿Cómo interviene el agua en el transcurso de la reacción representada? Explícalo. (2 puntos)

¿Quiénes son los sustratos y los productos de la reacción indicada? (2 puntos) ¿Qué tipo de molécula es la lipasa? (2 puntos)

2. Define ampliamente los siguientes términos: enzima, centro activo, velocidad de reacción enzimática, cofactor enzimático, apoenzima

3. En este esquema se observa una doble hélice de ADN en la que una cadena ha perdido un segmento.

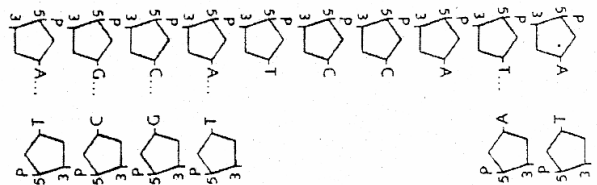
¿Qué tipos de enlaces se han roto?

¿Cuáles son los nucleótidos que se añadirán y en qué orden?

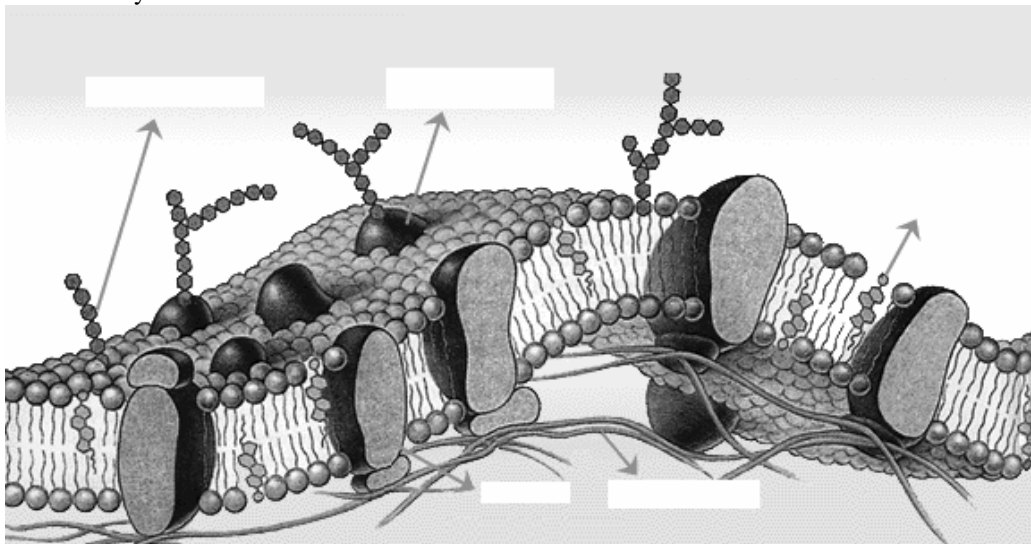
¿Cómo son las dos cadenas una con respecto a la otra?

¿La aparición de errores en dichas cadenas tiene alguna importancia para el individuo poseedor de dicho ADN?

¿Qué es la desnaturalización del ADN? ¿Es reversible?



4. Explica detalladamente la estructura representada en la fotografía adjunta. Haz hincapié especial en las partes señaladas y en las funciones de la misma.



5. Define ampliamente los siguientes términos: citoesqueleto, pared celular, celulosa, glucocáliz, antipático.